

PHILIPS

Televisión

Información de seguridad y servicio

24PHD5565/77

70PUD7908/77

65PML9118/77

75PML9118/77

43PUD7408/77

43PFD6927/77

75PUD8507/77

50PUD7408/77

55PUD7408/77

55PUD7908/77

65PUD7908/77

32PHD6929/77

43PFD6929/77

32PHD6910/77

43PFD6910/77

50PUD7309/77

55PUD7309/77

65OLED779/77

77OLED779/77

85PUG8209/59

43PUD8100/77

55PUD8100/77

50PUD8100/77

65PUD8100/77

75PUD8100/77

50PUD8250/77

55PUD8250/77

65PUD8250/77

58PUD7310/77

40PFD6920/77

Antes de la configuración inicial

Protéjase contra las subidas de tensión

- Conecte todos los componentes antes de enchufar cualquier cable de alimentación a la toma de corriente o a la regleta multicontactos.
- NUNCA enchufe el televisor en una toma de corriente controlada por un conmutador de pared.
- Apague el televisor antes de conectar o desconectar cualquier cable.
- Asegúrese de que todas las antenas y los cables estén correctamente conectados a tierra.
- Desenchufe el televisor durante las tormentas eléctricas o cuando no lo utilice durante largos períodos.

Información de seguridad

- Coloque el televisor en un área con buena ventilación para evitar que se sobrecaliente.
- No bloquee los orificios de ventilación del televisor. Coloque el televisor en un lugar que permita que el aire circule libremente por todos los lados.
- No coloque objetos sobre el televisor.
- Si coloca el televisor en un soporte, asegúrese de que dispone de la ventilación adecuada.
- Si conecta un receptor o amplificador de audio al televisor, colóquelo en el estante superior de modo que el aire caliente no sobrecaliente el televisor.
- Utilícelo únicamente con el carrito, el soporte, el trípode o la mesa indicados por el fabricante o que se venden con el televisor. Cuando utilice un carrito, tenga cuidado al mover la combinación de carrito/aparato para evitar lesiones que puedan producirse si se voltea.



Evite interferencias de audio

- Coloque los cables correctamente; inserte cada cable firmemente en la toma designada.
- Oriente todos los cables por un lado de la parte posterior del televisor en lugar de hacerlo directamente por el medio.
- Si la antena utiliza cables dobles de plomo de 300 ohmios, no los enrolle.
- Mantenga los cables dobles de plomo alejados de los cables de audio o video.

Mantenimiento

- Derive todas las reparaciones a personal de servicio calificado. Se deberán realizar reparaciones cuando el aparato se haya dañado de alguna manera, por ejemplo, si el cable de alimentación o el enchufe están dañados, si se ha derramado líquido o se han caído objetos dentro del aparato, si el aparato fue expuesto a lluvia o a humedad, si no funciona normalmente o si se haya caído.

Antenas

Conexión a tierra de la antena exterior

Si se instala una antena exterior, tenga en cuenta las siguientes precauciones. No se puede colocar un sistema de antena exterior cerca de cables de corriente aéreos ni

otros circuitos o luces eléctricos, ni donde pueda entrar en contacto con estos cables o circuitos.

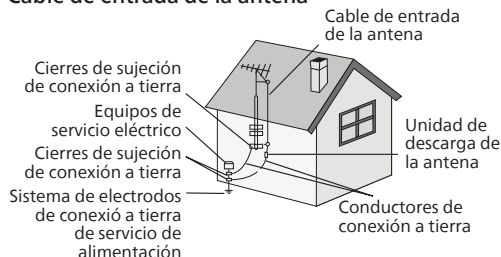
AL INSTALAR UN SISTEMA DE ANTENA EXTERIOR, DEBE TENER EXTREMO CUIDADO PARA MANTENERLO ALEJADO DE ESTOS CABLES O CIRCUITOS, YA QUE EL CONTACTO CON ELLOS ES CASI INVARIABLEMENTE FATAL.

Asegúrese de que el sistema de antena esté conectado a tierra, a fin de proporcionar cierta protección contra las subidas de tensión y las cargas estáticas acumuladas.

En la sección 810 del Código Eléctrico Nacional (NEC) de EE. UU. y la sección 54 del Código Eléctrico Canadiense de Canadá se proporciona información con respecto a la correcta conexión a tierra del mástil y la estructura de apoyo, la conexión a tierra del cable de entrada a una unidad de descarga de la antena, el tamaño de los conductores de conexión a tierra, la localización de la unidad de descarga, la conexión a los electrodos de tierra y los requisitos para estos electrodos.

Conexión a tierra de la antena de acuerdo con el Código Eléctrico Nacional, ANSI/NFPA 70.

Cable de entrada de la antena



Limpieza

Limpieza del enchufe de alimentación de CA

Desconecte el enchufe de alimentación de CA y límpielo periódicamente. Si el enchufe está cubierto con polvo y recoge la humedad, su aislamiento se puede deteriorar y provocar un incendio.

Limpieza de la superficie o el gabinete de la pantalla del televisor

Atención:

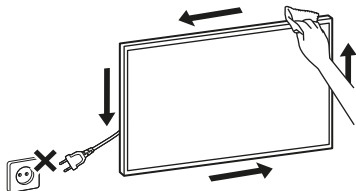
- Desconecte el cable de alimentación de CA para evitar descargas eléctricas durante la limpieza.
- No toque, presione, frote ni golpee la pantalla con ningún objeto.

Superficie de la pantalla

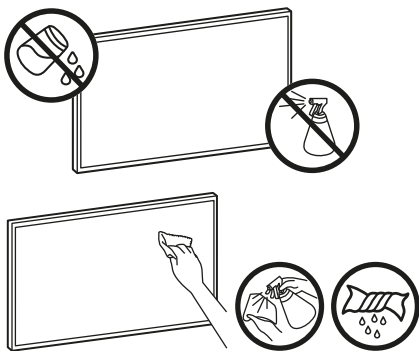
- Para quitar el polvo de la pantalla, límpiela cuidadosamente con un paño suave. Las manchas persistentes se pueden eliminar con un paño ligeramente humedecido en una solución de jabón suave y agua tibia. Nunca utilice solventes fuertes, como diluyentes o bencina, para la limpieza.
- Si utiliza un paño con tratamiento químico, siga las instrucciones del envase.
- Aplique el líquido en un paño suave, de modo que se humedezca levemente, y realice movimientos circulares con cuidado sobre la pantalla. No aplique el líquido directamente sobre la pantalla, ya que este puede gotear y dañar los componentes internos de la unidad.

Gabinete

- Limpie el gabinete del televisor con un paño suave y seco.
- Los orificios de ventilación pueden acumular polvo con el paso del tiempo. Para garantizar una ventilación adecuada, recomendamos eliminar el polvo periódicamente (una vez al mes) con una aspiradora.
- Si su modelo incluye la función Ambilight, evite presionar los LED de Ambilight ubicados en la parte posterior del televisor.



- Los adhesivos que se utilizan en la pantalla del televisor pueden dejar marcas al retirarlos. Limpie la pantalla para ver televisión.
- Cuando se realiza la limpieza, el borde exterior y la pantalla del televisor pueden rayarse. Para evitar rayones, limpie el borde exterior y la pantalla cuidadosamente con un paño suave.



ADVERTENCIA: Nunca aplique un agente de limpieza directamente a la pantalla.

Seguridad

Riesgo de incendio o descargas eléctricas

- Nunca exponga el televisor a la lluvia o el agua. Nunca coloque contenedores de líquido, como jarrones, cerca del televisor. Si se derrama algún líquido sobre el televisor o en su interior, desconéctelo de la toma de alimentación inmediatamente. Comuníquese con el servicio de atención al cliente de Philips para comprobar el televisor antes de usarlo.
- Nunca coloque el televisor, el control remoto ni las pilas cerca de llamas u otros tipos de fuentes de calor, incluida la luz solar directa. Para evitar que el fuego se expanda, mantenga el televisor, el control remoto y las baterías alejados de velas y otros elementos que emitan llamas.
- No inserte objetos en las ranuras de ventilación ni en las aberturas del televisor.
- Nunca exponga el control remoto ni las baterías a la lluvia, el agua o el calor excesivo.

- No fuerce los enchufes. Asegúrese de que el enchufe de alimentación esté completamente insertado en la toma de corriente. Los enchufes flojos pueden provocar la formación de arcos eléctricos o incendios.
- Cuando el televisor esté desnivelado, asegúrese de que el cable de alimentación no quede tirante. Los cables tirantes pueden provocar que las conexiones se aflojen y producir la formación de arcos.
- Para desconectar el televisor de la alimentación principal, el enchufe de alimentación del televisor debe estar desconectado. Cuando desconecte el cable de alimentación, tire del enchufe, nunca del cable. Asegúrese de poder acceder sin dificultad al enchufe de alimentación, al cable de alimentación y a la toma de corriente en todo momento.

Riesgo de daños al televisor.

- Para evitar que la pantalla del televisor se dañe, está prohibido almacenar, transportar o usar el televisor en posición horizontal. Siempre almacene, transporte o use el televisor en la posición vertical.
- Se necesitan dos personas para levantar y transportar un televisor que pesa más de 25 kilos o 55 libras.
- Si monta el televisor en un soporte, solo utilice el que se suministró o uno que esté diseñado para este modelo de televisor en particular (ver número de tipo). Fije el soporte al televisor firmemente. Coloque el televisor, montado en un soporte, sobre una superficie lisa, nivelada y estable que aguante el peso del televisor y el soporte.
- Aplicar una fuerza externa a la carcasa o la pantalla del TV (peso o impacto) puede provocar la distorsión temporal de la imagen o daño permanente.
- Cuando monte el televisor en la pared, solo utilice un soporte que pueda sostener el peso de este. Asegure el soporte a una pared que pueda sostener el peso combinado del televisor y del soporte para montaje en pared. TP Vision no asume ninguna responsabilidad por el montaje inadecuado que provoque accidentes, lesiones o daños.
- Si necesita guardar el televisor, desmonte el soporte del televisor. Nunca ponga el televisor en posición horizontal con la parte trasera hacia abajo cuando tenga instalado el soporte.
- Antes de conectar el televisor a la toma de alimentación eléctrica, asegúrese de que el voltaje de alimentación coincida con el voltaje que figura impreso en la parte trasera del televisor. Nunca conecte el televisor a la electricidad si el voltaje es distinto.
- Algunas piezas de este producto están hechas de vidrio. Manéjelas con cuidado para evitar lesiones o daños.

Peligros de estabilidad.

Un aparato de televisión se puede caer y provocar lesiones personales graves o incluso la muerte. Muchas de las lesiones, especialmente en niños, se pueden evitar si toma precauciones sencillas, por ejemplo:

- SIEMPRE asegúrese de que el aparato de televisión no sobresalga del borde del mueble de soporte.
- SIEMPRE utilice gabinetes, soportes o métodos de montaje recomendados por el fabricante del aparato de televisión.
- SIEMPRE utilice muebles que puedan sostener el aparato de televisión de manera segura.
- SIEMPRE eduque a los niños acerca de los peligros de subirse a los muebles para alcanzar el aparato de televisión o sus controles.

- SIEMPRE oriente los cables conectados hacia la televisión para que no se puedan desplazar, tirar ni agarrar.
- NUNCA coloque un aparato de televisión en una ubicación inestable.
- NUNCA coloque un aparato de televisión en un mueble alto (por ejemplo, armarios o estanterías) sin fijar el mueble y el aparato de televisión a un soporte adecuado.
- NUNCA coloque un aparato de televisión sobre un paño u otros materiales que puedan estar ubicados entre el aparato de televisión y el mueble de soporte.
- NUNCA coloque objetos que puedan tentar a los niños para que suban, tales como juguetes y controles remotos, a la parte superior de la televisión o al mueble en que está ubicada la televisión.

Si el aparato de televisión existente se va a conservar y reubicar, se deben aplicar las mismas consideraciones que se indicaron anteriormente.

Riesgo de las baterías

- No ingiera las baterías. Peligro de quemadura química.
- Este producto contiene una batería tipo botón. Si se traga esta batería tipo botón, puede generar graves quemaduras internas en solo 2 horas y puede causar la muerte.
- Mantenga las baterías nuevas y usadas alejadas de los niños.
- Si el compartimento de la batería no se cierra correctamente, deje de usar el producto y manténgalo alejado de los niños.
- Si cree que las baterías pudieron haber sido tragadas o puestas en cualquier parte del cuerpo, busque de inmediato atención médica.
- Existe un riesgo de incendio o explosión si la batería se reemplaza por un tipo incorrecto.
- El repuesto de una batería con un tipo incorrecto puede anular una medida de seguridad (por ejemplo, en el caso de algunos tipos de baterías de litio).
- La eliminación de una batería en una hoguera o en un horno caliente, o el aplastamiento o corte mecánico de una batería pueden provocar una explosión.
- Dejar una batería en un entorno que rodea una temperatura extremadamente alta puede provocar una explosión o la fuga de líquido o gas inflamable.
- Una batería que se somete a una presión de aire extremadamente baja puede provocar una explosión o la fuga de líquido o gas inflamable.

¡Advertencia! Peligro de asfixia

Este control remoto de televisor contiene partes pequeñas.

No es apto para niños menores de 5 años.

Riesgo de sobrecalentamiento.

Nunca instale el televisor en un espacio reducido. Deje siempre una distancia de 10 cm (4 pulgadas) como mínimo alrededor del televisor para que se ventile. Verifique que las ranuras de ventilación de televisor nunca estén cubiertas por cortinas ni otros objetos.

Riesgo de sufrir lesiones, producir un incendio o generar daños al cable de alimentación.

- Nunca coloque el televisor u otros objetos sobre el cable de alimentación.
- Desconecte el televisor de la toma de alimentación y la antena antes de que se produzcan tormentas eléctricas.

- Durante este tipo de tormentas, nunca toque ninguna parte del televisor, del cable de alimentación ni del cable de antena.

Riesgo de daños auditivos.

Evite usar los auriculares por períodos prolongados y con volúmenes altos.

Bajas temperaturas

Si el televisor se transporta en zonas con temperaturas inferiores a 5 °C (41 °F), desembale el televisor y espere hasta que alcance la temperatura ambiente antes de conectarlo en la toma de alimentación.

Temperatura y humedad

No exponga el televisor a la luz solar directa, el calor o la humedad extrema. En ocasiones excepcionales, según la temperatura y la humedad, es posible que se condense un poco de líquido dentro del vidrio de la pantalla. Si se produce condensación, esta desaparecerá de manera espontánea cuando el televisor permanezca encendido durante algunas horas. La humedad producto de condensación no produce daños ni desperfectos en el televisor.

Software de código fuente abierto

Mediante el presente documento, TP Vision Europe B.V. ofrece la entrega, previa solicitud, de una copia completa del código fuente correspondiente a los paquetes de software de código abierto con derechos de autor utilizados en este producto y para los que la entrega de dicha copia sea necesaria de conformidad con sus respectivas licencias. Esta oferta es válida hasta tres años después de la compra del producto para cualquiera que reciba esta información. Para obtener el código fuente, escriba en inglés a ...

open.source@tpv-tech.com

2024 © TP Vision Europe B.V.
Todos los derechos reservados.

Fin de la vida útil

Este producto ha sido diseñado y fabricado con materiales y componentes de alta calidad que pueden reciclarse y reutilizarse.



Los productos que tienen el símbolo de un tachado de basura con ruedas tachado cumplen con la Directiva Europea 2012/19/EU. Solicite información sobre el sistema de recolección local de productos eléctricos y electrónicos.



Proceda de conformidad con la reglamentación local y no deseche el producto con los residuos domésticos habituales. La eliminación correcta de los productos permite evitar consecuencias potencialmente negativas para el medioambiente y la salud de los seres humanos. Este producto funciona con pilas que cumplen con la

Directiva Europea 2006/66/EC, y no pueden desecharse junto con los residuos domésticos habituales. Infórmese sobre las normas locales de recolección separada para las pilas. La eliminación correcta ayuda a evitar consecuencias negativas para el medioambiente y la salud de los seres humanos.



Fenómeno de imagen residual en un televisor OLED

Solamente para aparatos OLED

La visualización de una imagen durante un período prolongado puede dar lugar a la visualización temporal y residual de una imagen retenida en la pantalla del televisor. La retención de imágenes es un fenómeno normal del televisor OLED y no le ocurre nada malo, por lo que no representa un defecto de este. Por lo tanto, tenga en cuenta que esto no está sujeto a reparaciones, cambios ni reembolsos dentro o fuera del período de garantía.

Hemos creado métodos específicos para disminuir las posibilidades de ver imágenes retenidas en la pantalla del televisor.

1. Mediante el protector de pantalla: cuando la imagen del televisor permanece retenida por más de unos pocos minutos, el televisor enciende un protector de pantalla (un logotipo de Philips) de manera automática. Presione cualquier botón del control remoto para volver a ver la imagen anterior. Tenga en cuenta lo siguiente: Esto no ocurrirá cuando haya secciones estáticas en imágenes en movimiento (como la barra de teletipos, los marcadores de los partidos de fútbol, los HUD de los videojuegos, etc.).
2. Actualización normal: Esto se lleva a cabo automáticamente y se tarda 10 minutos con el televisor en modo de espera. Cuando el mensaje normal de actualización aparece en la pantalla del televisor, siga las instrucciones recomendadas en pantalla.
3. Actualización completa: Esto tardará aproximadamente 10 minutos y se debe activar a partir del elemento "Borrar imagen residual" del menú de configuración.

Siempre utilice el control remoto para apagar el televisor y mantenerlo encendido cuando se activa la actualización. No toque ni presione la pantalla del televisor durante el proceso de actualización. No pegue adhesivos o etiquetas en el panel OLED para reducir la posibilidad de que se produzca un fenómeno de imagen residual.

Puede obtener más información sobre consejos de mantenimiento en la sección "Cuidado de la pantalla OLED" del manual de usuario.

* Nota: Para disfrutar de la mejor calidad de imagen, este proceso es fundamental. Si se comprueba que la unidad no se actualizó de manera frecuente, no aceptaremos devoluciones, reparaciones, reemplazos ni reclamaciones de garantías debido al fenómeno de imagen residual dentro o fuera del período de garantía. Dicha situación no se incluye dentro del alcance de la garantía.

Derechos de autor

Windows Media

Windows Media es una marca registrada o marca comercial de Microsoft Corporation en los Estados Unidos u otros países.

Productos finales PlayReady

Los propietarios del contenido usan la tecnología de acceso a contenido Microsoft PlayReady™ para proteger su propiedad intelectual, lo que incluye el contenido de derechos de propiedad intelectual. En este dispositivo, se utiliza tecnología PlayReady para acceder a contenido protegido por PlayReady o por WMDRM. Si el dispositivo no puede ejecutar correctamente las restricciones sobre el uso del contenido, los propietarios del contenido pueden exigir a Microsoft que suspenda la capacidad del dispositivo de consumo de contenido protegido por PlayReady. La suspensión no debe afectar al contenido no protegido ni al contenido protegido por otras tecnologías de acceso al contenido. Es posible que los propietarios del contenido le soliciten actualizar PlayReady para acceder a su contenido. Si rechaza la actualización, no podrá acceder al contenido que requiere dicha actualización.

Dolby Audio



Si corresponde - Fabricado bajo licencia de Dolby Laboratories. Dolby, Dolby Audio y el símbolo de doble D son marcas comerciales registradas de Dolby Laboratories Licensing Corporation.

Dolby Atmos



Si corresponde - Dolby, Dolby ATMOS y el símbolo de doble D son marcas comerciales registradas de Dolby Laboratories Licensing Corporation. Fabricado con licencia de Dolby Laboratories. Trabajos confidenciales e inéditos. Copyright © 2012–2021 Dolby Laboratories. Todos los derechos reservados.

Dolby Vision and Dolby Atmos



Si corresponde - Dolby, Dolby Vision, Dolby Atmos y el símbolo de la doble D son marcas comerciales registradas de Dolby Laboratories Licensing Corporation. Fabricado con licencia de Dolby Laboratories. Trabajos confidenciales e inéditos. Copyright © 2012–2022 Dolby Laboratories. Todos los derechos reservados.

HDMI



Los términos HDMI, HDMI High-Definition Multimedia Interface, la Imagen comercial de HDMI (Trade dress) y los logotipos de HDMI son marcas comerciales o marcas registradas de HDMI Licensing Administrator, Inc.

DTS-HD



Si corresponde - Para obtener detalles de las patentes de DTS, consulte <http://patents.dts.com>. Fabricado con licencia de DTS Licensing Limited. DTS, el símbolo, DTS y el símbolo en conjunto, DTS-HD, y el logotipo DTS-HD son marcas comerciales o marcas comerciales registradas de DTS, Inc. en los Estados Unidos o en otros países. © DTS, Inc. TODOS LOS DERECHOS RESERVADOS.

DTS Play-Fi



Si corresponde - Para obtener detalles de las patentes de DTS, consulte <http://patents.dts.com>. Fabricado con licencia de DTS Licensing Limited. DTS, el símbolo, DTS y el símbolo en conjunto, Play-Fi y el logotipo DTS Play-Fi y el logotipo DTS Play-Fi son marcas comerciales o marcas comerciales registradas de DTS, Inc. en los Estados Unidos o en otros países. © DTS, Inc. TODOS LOS DERECHOS RESERVADOS.

DTS:X



Si corresponde - Para obtener detalles de las patentes de DTS, consulte <http://patents.dts.com>. Fabricado bajo licencia de DTS Licensing Limited. DTS, DTS:X y el logotipo DTS X son marcas comerciales o marcas comerciales registradas de DTS, Inc. en los Estados Unidos o en otros países. © 2021 DTS, Inc. TODOS LOS DERECHOS RESERVADOS.

HEVC Advance



Cubierto por una o más reivindicaciones de patentes de HEVC enumeradas en patentlist.accessadvance.com. Listo para el futuro con decodificación HEVC avanzada.

AMD FreeSync™ Premium technology



Si corresponde - Sin inestabilidad. Sin tearing. Juegos fluidos.

NVIDIA® G-SYNC®



Si corresponde - NVIDIA® G-Sync® creada para gamers.

Kensington®

Si corresponde - Kensington y Micro Saver son marcas comerciales registradas de ACCO World Corporation en los Estados Unidos, con registros emitidos y solicitudes pendientes en otros países del mundo.

Todas las demás marcas comerciales registradas y no registradas son propiedad de sus respectivos propietarios.

Google TV



Si corresponde - Google TV es el nombre de la experiencia de software de este dispositivo y una marca comercial de Google LLC. Google, YouTube y otras marcas son marcas comerciales de Google LLC.

Términos de la garantía

- Los términos de la garantía pueden descargarse en el sitio web de asistencia de Philips.
- No intente reparar el televisor usted mismo, ya que esto supone el riesgo de lesiones personales, daños en el TV o la anulación de la garantía.
- Solo use el televisor y los accesorios según lo previsto por el fabricante.
- El símbolo de precaución impreso en la parte posterior del TV indica un riesgo de descarga eléctrica. Nunca quite la cubierta del televisor. Comuníquese siempre con el servicio al cliente de Televisores Philips para mantenimiento y reparaciones.



- Cualquier uso del televisor que esté prohibido por el manual, o ajuste o procedimiento de montaje no recomendado o no autorizado, significará la anulación de la garantía.

Servicio de atención al consumidor

Visite www.philips.com/TVsupport para hacer consultas en el chat, obtener manuales de usuario, ver las condiciones de garantía, revisar las preguntas frecuentes, e ingresar al foro de asistencia del televisor. Para consultar acerca de la instalación, el uso y la solución de problemas, comuníquese con el centro de servicio de atención al consumidor de Philips más cercano.

Este producto llegó al mercado gracias a TP Vision Europe B.V. o una de sus filiales, en adelante denominada como TP Vision en este documento, que corresponde al fabricante del producto. TP Vision es la garante del televisor con el que fue empacado este folleto. Philips y el emblema de escudo de Philips son marcas comerciales registradas de Koninklijke Philips N.V. Las especificaciones técnicas del producto están sujetas a cambio sin previo aviso.

TP Vision se reserva el derecho de hacer cambios en los productos en cualquier momento sin obligación de realizar ajustes en los productos entregados con anterioridad a tales cambios.

El material escrito empacado con el televisor y el manual almacenado en la memoria del televisor o descargado desde el sitio web de Philips se consideran los apropiados para el uso al que está destinado el sistema. Si el producto se emplea para fines distintos a los especificados en este documento, TP Vision no puede garantizar el funcionamiento apropiado y la seguridad del producto.

TP Vision no se responsabiliza de los errores en este contenido ni por los problemas que puedan surgir como consecuencia del contenido de este documento. Los errores informados a TP Vision se adaptarán y publicarán a la brevedad en el sitio web de asistencia de Philips.

Características de los píxeles

Este tiene un elevado número de píxeles en color. Aunque posee píxeles efectivos de un 99,999 % o más, pueden aparecer constantemente puntos negros o puntos brillantes de luz (rojo, verde o azul) en la pantalla. Esta es una propiedad estructural de la pantalla (dentro de los estándares habituales de la industria) y no de una falla. Por lo tanto, tenga en cuenta que esto no está sujeto a reparaciones, cambios ni reembolsos dentro o fuera del período de garantía.

Características de la retroiluminación

Todos los televisores Philips pasaron por pruebas y controles estrictos antes de su envío. Puede dar por hecho que priorizamos la calidad de nuestros televisores para que no sufra ningún inconveniente mientras ve su televisor. Sin embargo, tenga en cuenta que el sangrado de la retroiluminación ("efecto Mura") o la irregularidad de brillo de la luz de fondo que solo se puede observar en imágenes oscuras o en una sala muy oscura y tenue se consideran dentro de las especificaciones del televisor. Tales incidencias no representan un deterioro ni se considerarán un defecto del televisor. Por lo tanto, lamentamos que no se puedan aceptar reclamos de esta naturaleza por garantía, servicio gratuito, reemplazo o reembolso dentro o fuera del período de garantía.

2025 © TP Vision Europe B.V.

Todos los derechos reservados.

Producto:

Modelo:

Fabricante / Importador:

Fábrica Austral de Productos Eléctricos S.A.

Dirección: Esmeralda 910, 1° piso – Ciudad Autónoma de Buenos Aires

Fecha de Venta:

N° de Serie:

Firma y Sello de la casa vendedora:

Fábrica Austral de Productos Eléctricos S.A., en adelante denominada la "Empresa", garantiza al comprador de los televisores marca Philips el normal funcionamiento contra cualquier defecto de fabricación y/o vicio del material por un período de 1 (un) año, contado a partir de la fecha de adquisición. En el caso de los controles remotos, la garantía tendrá una vigencia de 6 (seis) meses desde la misma fecha. Esta garantía cubre exclusivamente el funcionamiento normal del producto bajo condiciones de uso adecuadas, conforme a las especificaciones del fabricante y bajo las condiciones que se detallan a continuación:

1. Este certificado de garantía es válido únicamente en la República Argentina. Para la validez de la garantía, debe presentarse la factura original de compra.
2. Serán causas de anulación de esta garantía en los casos que corresponda:
 - 2.1 Uso impropio o distinto al doméstico o descuido y/o negligencia del usuario.
 - 2.2 Exceso o caídas de la tensión de alimentación eléctrica que impliquen el uso en condiciones anormales.
 - 2.3 Instalación y/o uso en condiciones distintas a las indicadas en el "Manual de instalación y uso".
 - 2.4 Cualquier intervención del producto por terceros no autorizados por la empresa.
3. La garantía carecerá de validez si se observara lo siguiente:
 - 3.1 Enmiendas o raspaduras en los datos del certificado de garantía o la factura.
 - 3.2 Falta de factura original de compra que detalle tipo de producto, modelo, número de serie y fecha que coincida con los encabezamientos del presente certificado.
4. No están cubiertos por esta garantía los siguientes casos:
 - 4.1 Los daños ocasionados al exterior del gabinete y/o pantalla del producto.
 - 4.2 Las roturas, caídas, golpes o ralladuras causados por traslados o acciones de cualquier naturaleza.
 - 4.3 Los daños o fallas ocasionadas por deficiencias, sobretensiones, descargas o interrupciones del circuito de alimentación eléctrica o rayos, deficiencias en la instalación eléctrica del domicilio del usuario o conexión del producto a redes que no sean las especificadas en el Manual del Uso del mismo.
 - 4.4 Las fallas, daños roturas o desgastes producidos por maltratos o uso indebido del producto y/o causadas por inundaciones, incendios, terremotos, tormentas eléctricas golpes o accidentes de cualquier naturaleza.
 - 4.5 Las fallas, daños, roturas o desgastes causados por el derrame (intencional o accidental) de líquidos o la presencia de insectos en el interior del producto.
 - 4.6 Las fallas, daños o roturas causadas por otros equipos interconectados al producto.
 - 4.7 El uso o instalación de software (programas), interfaces o partes y/o accesorios no autorizados por "la empresa".
 - 4.8 Las fallas producidas por una mala recepción ocasionada en el uso de una antena deficiente o en señales de transmisión débil.
 - 4.9 Las fallas o daños producidos por deficiencias en las señales conectadas al producto.
5. Las condiciones de instalación y uso del producto se encuentran detalladas en el Manual de Uso del mismo. La empresa no asume responsabilidad alguna por daños personales o a la propiedad del usuario o a terceros que pudieran causar la mala instalación o uso indebido del producto, incluyendo en este último caso la falta de mantenimiento.
6. En caso de falla, el usuario deberá contactarse a la Mesa de Ayuda de la Empresa para recibir el asesoramiento necesario y la información acerca de los Servicios Oficiales y/o Talleres Autorizados.
7. La Empresa garantiza al usuario la reparación o reposición de piezas necesarias para el correcto funcionamiento del producto en un plazo no mayor a treinta (30) días, contados a partir de la fecha en que el equipo ingrese al service oficial correspondiente. Se deja establecido que los plazos logísticos vinculados a la coordinación, programación y ejecución del retiro o traslado del producto hasta el service autorizado no se computarán dentro del plazo de reparación, y podrán variar en función de la ubicación geográfica del usuario.
8. La reparación o el reemplazo del producto, podrá efectuarse con piezas de repuesto reacondicionadas cuyo funcionamiento es equivalente al de las piezas originales, garantizando un producto que reúna en cualquier caso las condiciones óptimas necesarias para su uso normal. El producto reparado o reemplazado estará garantizado por el tiempo restante del período de garantía original o bien por 90 días contados a partir de la fecha de reparación o reemplazo, el que sea mayor.
9. Toda intervención del servicio técnico realizada a pedido del usuario dentro del plazo de garantía, que no fuera originada por falla o defecto alguno cubierto por este certificado, deberá ser abonado por el interesado de acuerdo a la tarifa vigente.
10. El presente certificado anula cualquier otra garantía implícita o explícita, por la cual y expresamente no autorizamos a ninguna otra persona, sociedad o asociación a asumir por nuestra cuenta ninguna responsabilidad con respecto a nuestros productos.

NOTA:

La salvaguarda de la información (archivos personales o programas), será responsabilidad del cliente que deberá preservarlos en forma externa previo a concurrir al Centro de Servicios. La empresa no se hace responsable por la pérdida de información, datos, imágenes o archivos debido a fallas producidas en el equipo.

Para cualquier tipo de consulta, contactate telefónicamente a la Mesa de Ayuda exclusiva de PHILIPS TV o al Chatbot para conocer el Centro de Servicios Autorizado más cercano a tu domicilio.

Mesa de Ayuda exclusiva de Philips TV:

C.A.B.A.: 0810-444-7782

Interior: 0800-444-7749 (línea gratuita)

Horario de Atención:

Lunes a Viernes: 9:00 a 20:00

Chatbot Whatsapp: +54 911 2759-9984

(24 hs. de lunes a lunes)



Todas las Marcas Registradas y no registradas son propiedad de sus respectivos propietarios.
Las especificaciones están sujetas a cambios sin previo aviso.
Philips y su escudo emblema de Philips son marcas registradas de Koninklijke Philips N.V. y se
utilizan bajo licencia de Koninklijke Philips N.V.
2025 © TP Vision Europe B.V. All rights reserved.
www.philips.com/welcome

Industria Argentina

